

## I. ВИДАВНИЧЕ ОФОРМЛЕННЯ СТРУКТУРНИХ ЕЛЕМЕНТІВ СТАТТІ:

1. Індекс УДК (12 пт, вирівнювання по лівому краю, без відступів першого рядка);

2. **Ім'я та прізвище** автора (розгорнуто, вирівнювання по правому краю, напівжирний шрифт, 12 пт);

3. Науковий ступінь, вчене звання, посада (вирівнювання по лівому краю, 12 пт);

4. Місце роботи: назва установи, населеного пункту, країни (вирівнювання по лівому краю, 12 пт), (будь ласка зазначайте офіційну назву установи, зазначену на її веб-сайті та в установчих документах);

5. ORCID ID (реєстрація на сайті – <https://orcid.org/register>);

6. e-mail (вирівнювання по лівому краю, курсив, 10 пт);

7. **Назва статті** (14 пт, напівжирний шрифт, прописні літери, абзац без відступів першого рядка, вирівнювання по центру);

8. **Анотація.** Текст анотації мовою тексту статті. Зміст анотації має стисло і достатньо інформативно підсумовувати основні ідеї й отримані результати дослідження. Анотація має бути обсягом від 1800 до 2500 знаків разом з ключовими словами.

9. **Ключові слова:** поняття 1; поняття 2; поняття 3 (від 5-ти до 8-ми). (розділяються крапкою з комою!!!!)

Основний текст статті (шрифт звичайний, 14 пт) повинен складатися з таких розділів:

### **1. Вступ** (Обов'язковий розділ)

У вступі необхідно анонсувати проблему в загальному вигляді, розкрити її актуальність для теорії та практики.

**Постановка проблеми.** У цій частині статті описується безпосередньо проблема, розгляду якої присвячене дослідження, а також її зв'язок із важливими науковими чи практичними завданнями.

**Аналіз останніх досліджень і публікацій.** У цьому підрозділі здійснюється аналіз наукових праць, у яких започатковано розв'язання даної проблеми, і на які спирається автор. Як результат аналізу джерел обов'язково виокремлюються раніше невіршені частини загальної проблеми, яким присвячена стаття:

– посилання на джерела подаються у квадратних дужках, наприклад [10];

– сторінки відділяються комою [3, с. 35] – 3-є джерело 35-а сторінка;

– у разі цитування кількох джерел одночасно, необхідно перерахувати кожен номер окремо, у своїх власних дужках, через кому або тире: [3], [4], [5], [6] або [3]–[6].

**Мета статті.** Формування мети та завдань статті (постановка завдання). Наприклад, «**Метою статті** є представлення результатів факторного аналізу структурних компонентів особистісного психологічного благополуччя персоналу Державної прикордонної служби України».

*Залежно від типу дослідження основний зміст статті може складатись із запропонованих нижче структурних розділів (за вибором автора). У разі вилучення певного розділу/ів інші розділи, підрозділи та пункти повинні мати наскрізну нумерацію. Назви розділів не можуть бути змінені!!!*

## **2. Теоретичні основи дослідження** (Необов'язковий розділ)

У цьому розділі автори наводять концепції, підходи, принципи, методи та інші положення, на яких безпосередньо базується дослідження. Зазначаються основні терміни, поняття та категорії, що покладено в основу дослідження.

## **3. Методика дослідження** (Необов'язковий розділ)

У цьому розділі може бути представлено методику підготовки і проведення дослідження, експериментальну базу, охарактеризовано склад учасників дослідження або досліджуванні об'єкти. Також зазначаються характеристики, критерії, показники та параметри, за якими вони оцінювались. Можуть наводитися назви і реєстраційні номери наукових програм, проектів та науково-дослідних робіт, у межах яких виконувалося дослідження.

## **4. Результати дослідження** (Обов'язковий розділ)

У цьому розділі представляють результати дослідження або аналізу та обґрунтування отриманих наукових результатів. Рекомендується розподіл на підрозділи та пункти, наприклад 4.1, 4.1.1 тощо.

### **4.1. Форматування окремих об'єктів**

Усі ілюстрації та таблиці мають бути розташовані безпосередньо після тексту, де вони згадані вперше, або на наступній сторінці (не наприкінці статті).

#### **4.1.1. Списки**

Списки оформляються так:

- нумеровані – «1.», «1)», «а)», «VI.»;
- марковані – « – », «•».

#### **4.1.2. Формули**

**Формули** і окремі математичні символи і літери для позначення величин у тексті мають бути набраними в редакторі MS Equation, без обрамлення та заливки. Шрифт – Times New Roman 12pt, вирівнювання по центру, нумерація – у круглих дужках, праворуч.

$$h_w = \sqrt{\sum_{j=1}^{r_0} cit_j}, \quad (1)$$

де  $cit$  – кількість цитувань,  $r_0$  – найбільший індекс ряду  $j$ , такий що  $r_w(j) \leq cit_j$

### 4.1.3. Рисунки

Ілюстрації (фотографії, креслення, схеми, графіки, карти, скриншот сайту), таблиці необхідно подавати в статті безпосередньо після тексту, де вони згадані вперше, або на наступній сторінці. На всі рисунки мають бути посилання в тексті. Ілюстрації позначають словом «Рис.», нумерують послідовно арабськими цифрами, вирівнюють по центру. Назви ілюстрацій розміщують після їхніх номерів. За необхідності ілюстрації доповнюють пояснювальними даними. Назву рисунка пишуть з великої літери й обов'язково розташовують посередині аркуша під ілюстрацією, курсив. Після назви крапку не ставлять. Якість ілюстрацій повинна забезпечувати їхнє чітке відтворення. Ілюстрації у статті можуть бути чорно-білими або кольоровими та мати єдиний стиль.

Перед рисунком і після його підпису необхідно залишити один порожній рядок.

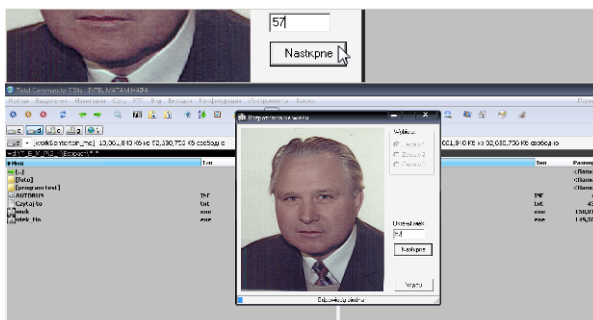


Рис. 1. Сторінки комп'ютерного тренажера з визначення вікових змін «Wiek»

### 4.1.4. Таблиці

Таблиці нумеруються, вирівнювання по центру, без відступів. Підпис «Таблиця 1»: курсив, вирівнювання справа. Формат назви таблиці: вирівнювання по центру, напівжирний, положення – над таблицею. Після таблиці необхідно залишити один порожній рядок.

Таблиця 1

## Динаміка формування соціальної компетентності майбутніх фахівців на початку та наприкінці формувального етапу експерименту

Рівні соціально-комунікативної компетентності	На початку експерименту				На кінець експерименту			
	ЕГ		КГ		ЕГ		КГ	
	Осіб	%	Осіб	%	Осіб	%	Осіб	%
Низький	134	83,23	131	81,87	29	18,01	50	31,25
Середній	24	14,91	25	15,63	74	45,96	71	44,37
Високий	3	1,86	4	2,50	58	36,03	39	24,38

### 5. Висновки та перспективи подальших досліджень (Обов'язковий розділ)

У цьому розділі коротко підсумовуються результати дослідження викладеного в основній частині, та **обов'язково** зазначаються **напрямки подальших розвідок**.

#### Подяка (Необов'язковий розділ)

У цьому розділі за бажанням вказують організації (наукові установи, університети, кафедри, спонсорські організації тощо) та імена осіб, які зробили внесок у покращення якості змісту або надали допомогу під час проведення дослідження, представленого в цій статті.

#### Список використаних джерел

Список використаних джерел оформляється відповідно до вимог ДСТУ 8302:2015 «Інформація та документація. Бібліографічне посилання. Загальні положення та правила складання» або відповідно до вимог стилю АРА (American Psychological Association) – міжнародного стилю оформлення наукових публікацій. Зразки оформлення за цими стилями додаються у прикріплених файлах.

При цьому джерела в переліку посилань нумеруються й організуються у порядку їх згадування в тексті, порядковий номер зазначається перед бібліографічним описом. Список використаних джерел рекомендується складати з не більш ніж 30 найменувань, з яких не менше 50 % мають бути іноземного походження. Самоцитування авторів у списку літератури не повинно перевищувати 15 % наведених джерел.

**Анотація** (Текст анотації іншою мовою, ніж текст статті. Якщо стаття подається англійською, то анотація – українською, якщо стаття українською, то анотація – англійською). Назва статті, ім'я та прізвище, інформація про авторів,

анотація, ключові слова іншою мовою, ніж текст статті (елементи оформляються аналогічно як українською та і англійською мовами).

Анотація має бути обсягом **від 1800 до 2500 знаків** разом з ключовими словами.

**Ключові слова:** поняття1; поняття 2; поняття3 (від 5-ти до 8-ми).  
(розділяються крапкою з комою!!!!)

### **References (Translated and transliterated)**

перекладений та транслітерований латиницею список використаних джерел (шрифт 12 пт), оформляється відповідно до одного з обраних стилів;

джерела в переліку посилань нумеруються та організовуються у порядку їх згадування в тексті, порядковий номер зазначається у квадратних дужках перед бібліографічним описом;

прізвища авторів та власні назви журналів і видавництв – *транслітеруються латиницею*;

назви статей, конференцій – перекладаються англійською мовою;

після кожного посилання необхідно в дужках вказати мову оригіналу джерела, наприклад (inUkrainian) або (inEnglish);

іноземні джерела залишаються без змін.